

Instruction to install Q550 roller base A-866

Important: Refer to schematics for parts identifications.

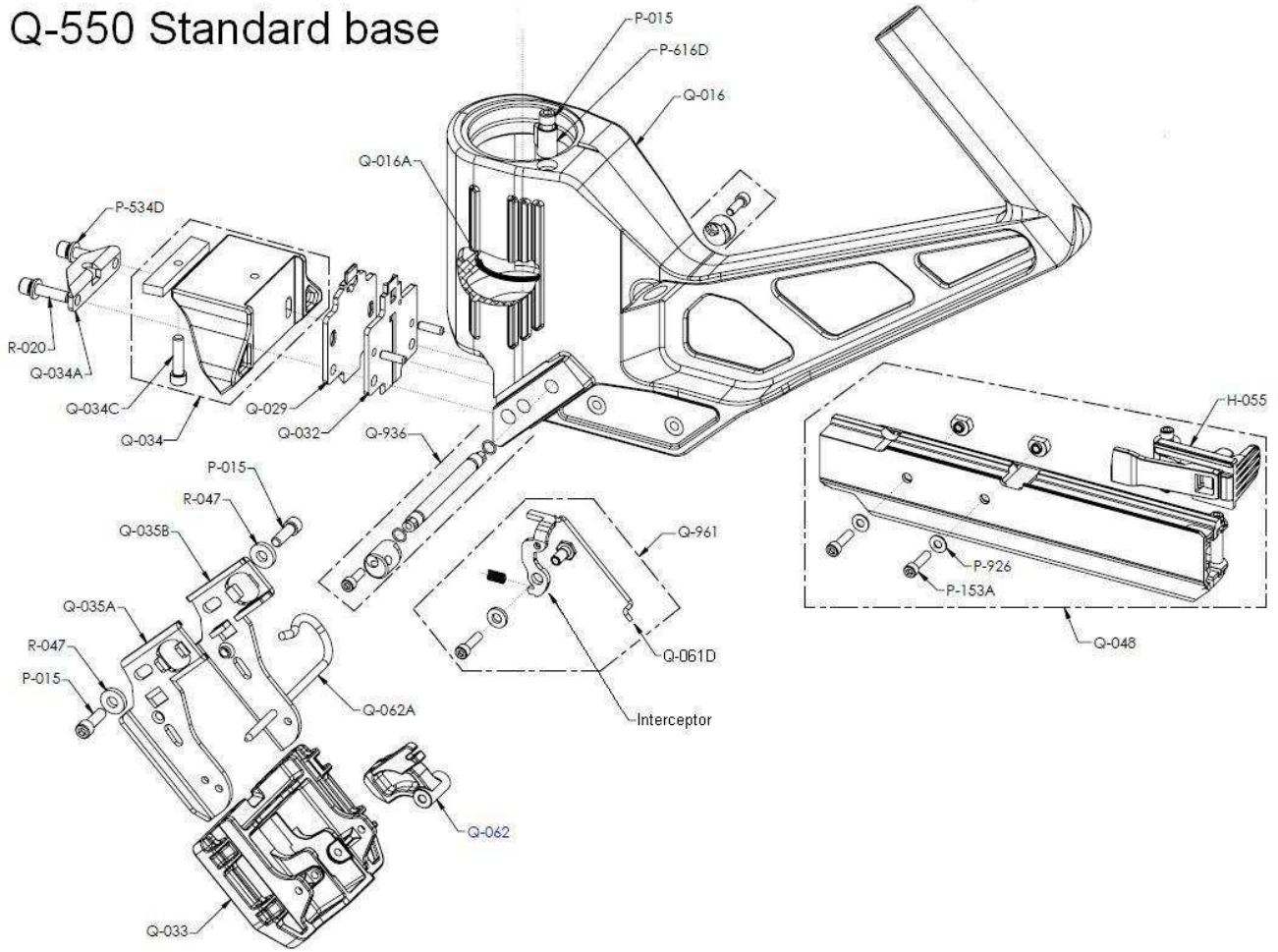
- 1: Remove the magazine Q-048, the resting block Q-034, the foot Q-029 and the gate Q-032.
- 2: Pull off the locking rod Q-062A and then pull backward the plastic base to remove it from the two brackets Q-035A&B.
- 3: Remove the safety contact Q-062, then remove the connecting stem Q-061D. (Pushing the stem forward will allow for more space to disconnect from the interceptor.)
- 4: You should change the brackets one at a time. Simply remove the screw on the side and slide it out.
- 5: Install the new connecting stem A-866C by using the same method that was used in step 3.
- 6: Reinstall foot Q-029 and gate Q-032. Install the new resting block A861H and affix it using the two bolts included in the kit. Make sure the model number (Q550) pointing down the nailer.
- 7: Install the new plastic base A-866A by pushing it onto the brackets. Attach the new safety contact P-562 to the connecting stem A-866C and lock it in place using the new locking rod A-861D.
- 8: Reinstall the magazine Q-048 and secure screws with medium thread locker.
- 9: To verify and adjust the height of your nailer, place a piece of your wood flooring material beneath your nailer and rotate the cam until you have achieved the proper height. The distance between the foot and the wood flooring should be 1/32". Moreover, you should also have this gap between the wood flooring and the resting block so you must adjust its position if needed.

Instruction pour installer sur un Q550 la base à roulettes A-866

Important : Se référer aux plans d'assemblage pour identifier les pièces.

- 1: Enlever le magasin Q-048, le bloc d'appuie Q-034, la plaque Q-029 et la plaque guide Q-032.
- 2: Retirer la tige de blocage Q-062A et ensuite tirer vers l'arrière la base de plastique afin de la sortir des équerres de semelle Q-035A&B.
- 3: Enlever le palpeur de sécurité Q-062 de la tige de connexion Q-061D. Ensuite retirer le connecteur Q-061D l'intercepteur (Pousser la tige de connexion vers l'avant afin d'obtenir suffisamment d'espace pour la retirer de l'intercepteur.)
- 4: Il est conseillé de changer une équerre à la fois. Pour ce faire, il suffit d'enlever la vis et de la glisser.
- 5: Réinstaller la nouvelle tige de connexion A-866C en utilisant la même technique qu'à l'étape 3. Assurer vous de l'installer correctement en vous fiant au dessin.
- 6: Réinstaller la plaque Q-029 et la plaque guide Q-032. Fixer le nouveau bloc d'appuie A861H à l'aide des deux vis fournis dans la trousse. L'inscription Q550 qui est sur la plaque de plastique du bloc d'appuie doit être vers le bas du cloueur.
- 7: Installer la nouvelle base de plastique A-866A en la poussant dans les équerres. Ensuite insérer la tige de connexion A-866C dans le nouveau palpeur de sécurité P-562 et fixer le en place en utilisant la nouvelle tige de blocage A-861D.
- 8: Réinstaller le magasin Q-048 en utilisant du bloquer a filet moyen sur les vis.
- 9: Pour vérifier et ajuster la hauteur de votre cloueur, placer un morceau de plancher dans sa position d'installation et faite pivoter les cames jusqu'à atteindre la hauteur désirée. La distance entre la porte et le bois doit être d'approximativement 1/32". De plus, un jeu de la même distance doit exister entre le bloc d'appuie et le morceau de bois, ajuster le bloc d'appuie au besoin à l'aide des deux vis.

Q-550 Standard base



A-866 Roller base kit

